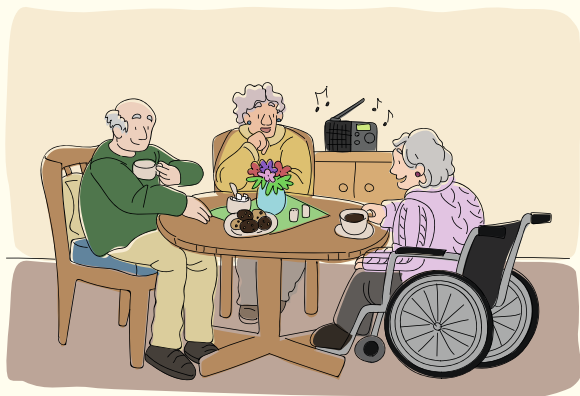


Teilhabe am Leben

Geselliges Beisammensein für Pflegebedürftige und deren Angehörige



Alltagsgestaltung



Was bringt „Pflege vor Ort“?

- Unterstützung und Entlastung pflegender Angehöriger
- Unterstützung bei der Gestaltung altersgerechter Sozialräume

Ihre Ansprechpartner vor Ort:

Pflegelotsin **Jannine Kette**

Tel.: 0163 6000 141

j.kette@gmx.de

Taxiunternehmen **Taxi Press**

Tel.: 033731 15277



Herausgeber:
Rathaus Stadt Trebbin
rathaus@stadt-trebbin.de
Layout und Druck:
Grafische Werkstatt Elke Seibt
www.druckerei-seibt.de
Grafik: Cindy Lederer
www.cindylederer.com



„Pflege vor Ort“

Förderung von Maßnahmen
zur kommunalen Pflegepolitik



Clauertstadt
TREBBIN

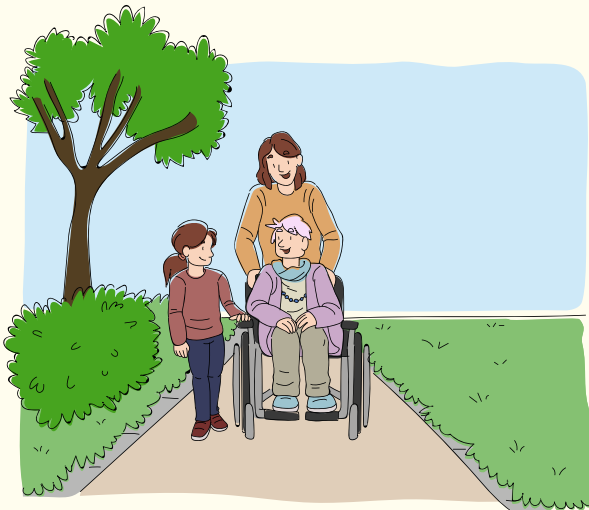
Natur. Familie. Zukunft.

Was ist „Pflege vor Ort“ ?

Ein vom Land Brandenburg gefördertes Projekt, bei dem es hauptsächlich um Hilfen für die Pflege, Beratung und Betreuung Hilfsbedürftiger und Ihrer Angehörigen geht. Dies geschieht in Ergänzung zu den Leistungen der Pflegeversicherung. Anlass dafür ist die Hilfebedürftigkeit und der beginnende Pflegebedarf.

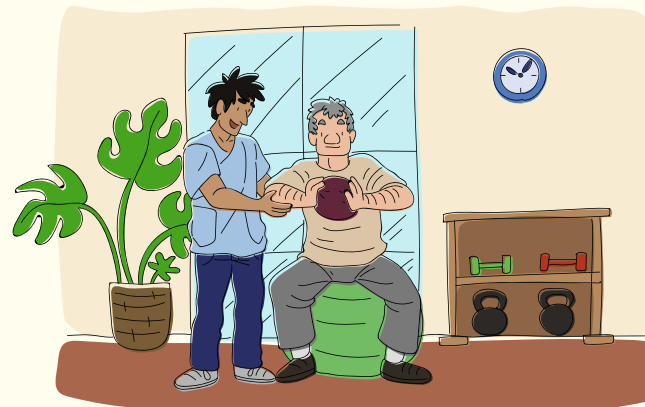
An wen wendet sich das Projekt?

Pflegebedürftige mit Pflegegrad und ihre Angehörigen.



Erleichterter Zugang zu Leistungen und Angeboten:

Unterstützung durch Information und Beratung Pflegebedürftiger und ihrer Angehörigen:



- Allgemeine Beratung, alles rund um das Thema Pflege in der Häuslichkeit
- Orientierung und Beratung durch unsere Pflegelotsin Jannine Kette, gelernte Krankenschwester und Pflegeberaterin
- Beratung zum Pflegegrad, Hilfsmittel, Überblick ambulanter Leistungen

Alltagsunterstützende Angebote

Mobilität



Spezielle Angebote zur Teilhabe am gesellschaftlichen Leben und Aufrechterhaltung sozialer Kontakte.

