



Mit Sport leben – ein Angebot vom Haus der Generationen Groß Leuthen

Sitzgymnastik für Arme und Füße



Die Gemeinde Märkische Heide

Gemeinde: Märkische Heide

(eine der größten Gemeinden Deutschlands)

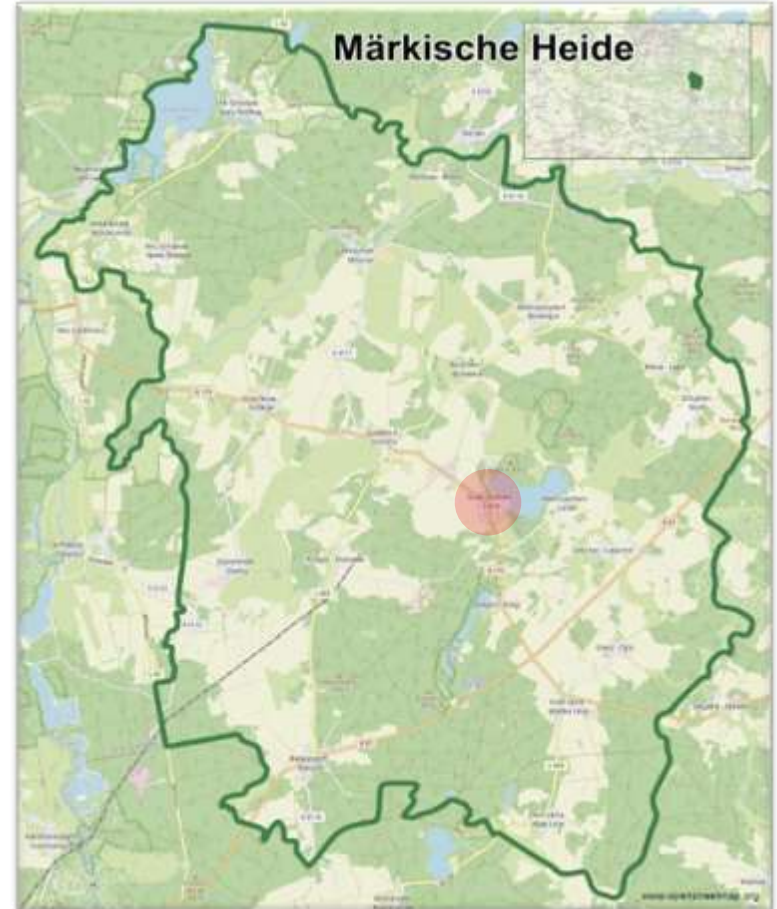
Landkreis: Dahme-Spreewald

Fläche: 211,55 km²

17 Ortsteile

Einwohner: 3.989 (Stand: 2021)

Ca. 19 Einwohner je km²



Mit Sport leben

- Antrag auf Förderung bei der FAPIQ 2019
- Aufbau von Sportgruppen in der Gemeinde Märkische Heide
- Angebote in die Dörfer bringen
- Durchgeführt von ehrenamtlichen Kursleitenden
- Ausstattung der Sportgruppen mit Kleinstgeräten

Ausstattung der Sportgruppen mit Kleinstgeräten



Tipps für alle, die es nachmachen wollen

- Mitstreitende, Interessierte, Ehrenamtliche: Teilnehmende finden, und Gruppen aufbauen, bevor Räume oder Fördermittel gesucht werden
- geeignete Veranstaltungen wie z.B. Senior*innennachmittage besuchen und persönlich vom Vorhaben erzählen
- Raum suchen und Kooperationen aufbauen (Hauptamt koordiniert Ehrenamt)
- Kontakt zu FAPIQ und Akademie 2. Lebenshälfte aufnehmen, Fördermittel beantragen



Gemeinsam Sport machen und Lebensfreude erfahren!

Vielen Dank für Ihre Aufmerksamkeit!

Kontakt:



Birgit Raddatz

Tel.: 035471 809458

Mobil: 0151 54409013

Fax: 035471 809459

hdg.mh@drk-flaeming-spreewald.de